



SERIE U01

CODICE DI ORDINAZIONE VECCHIO - OLD DECODING

D.8.01.GXXX.00

CODICE DI ORDINAZIONE NUOVO - NEW DECODING

U01. GXXX . PXX . X . 00

ALLESTIMENTI / OPTIONS

 PRESSIONE DI TARATURA / SETTING PRESSURE **200 bar**

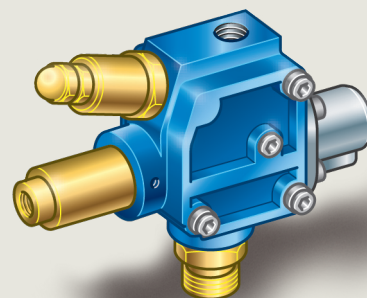
TIPO DI ATTACCO / PORT CODES

U01.G034.P17.0.00

U01.G034.P20.0.00

U01.G034.P30.0.00

Distributore Idraulico Tipping Valve

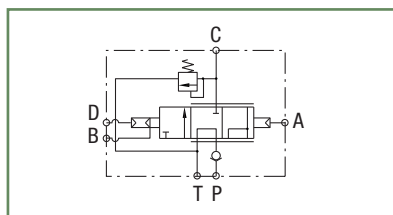
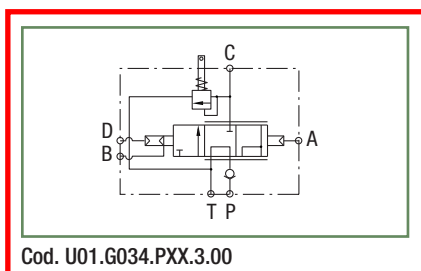


CARATTERISTICHE TECNICHE - TECHNICAL SPECIFICATIONS

Portata nominale <i>Flow rate</i>	130 l/min	Temperatura fluido °C (t) <i>Fluid temperature °C (t)</i>	-25° +80°C
Pressione massima di lavoro <i>Max working pressure</i>	350 bar	Campo viscosità <i>Viscosity range</i>	12-100 cSt
Pressione massima di picco (<0.1 s) <i>Max peak pressure</i>	450 bar	Filtrazione/Filtering ISO 4406 $\beta_x=75$	20/17 25 μm
Pressione massima sul T <i>T port max pressure</i>	20 bar	Peso <i>Weight</i>	3.1 kg
Fluido olio minerale <i>Mineral oil</i>	ISO VG 46	Pressione pneumatica di lavoro <i>Pneumatic working pressure</i>	4.5 - 12 bar

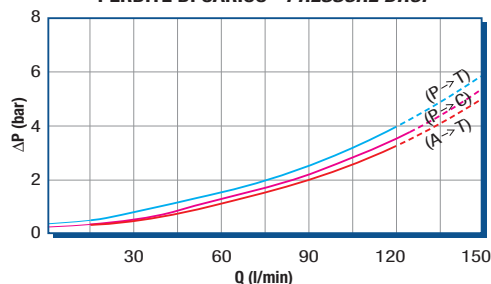
- > Distributore a comando pneumatico a 3 vie (pompa, cilindro, serbatoio) 3 posizioni:
 - Posizione centrale con pompa in scarico e cilindro bloccato.
 - Posizione di salita con mandata al cilindro.
 - Posizione di discesa.
- > Discesa con 3 possibilità:
 - Una sola velocità.
 - Due velocità (veloce e lenta).
 - Porporzionale con l'uso dell'apposito comando pneumatico.
- > Valvola di max. tarabile fino a 350 bar su bocca "C".
- > Valvola di max. a cartuccia prearata.
- > Valvola di max. con cartuccia ammortizzata e prearata.
- > Valvola di non ritorno.
- > Flangiabile a **serbatoio** o a **telaio**.
- > Attacco per **pressostato**.

- > *Three way (pump, cylinder, tank) air operated control valve.*
- Three positions:*
 - *Hold.*
 - *Tipping.*
 - *Lowering.*
- > *Three modes of descent:*
 - *One speed only.*
 - *Two speeds (fast and slow).*
 - *Variable descent speed with suitable air control.*
- > *Relief valve setting up to 350 bar on port "C".*
- > *Relief valve with pre-set cartridge.*
- > *Amortised relief valve and pre-set cartridge.*
- > *Built-in check valve.*
- > *Flange connection to tank or chassis is available.*
- > *Pressure switch gauge.*


 Cod.
 Cod. U01.G034.PXX.2.00


Cod. U01.G034.PXX.3.00

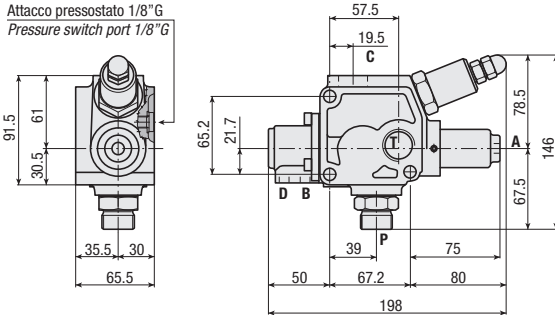
PERDITE DI CARICO - PRESSURE DROP


 RILIEVI ESEGUITI CON OLIO ISO VG 46 A 50° C ($\nu=30$ cSt)

 THE ABOVE SPECIFICATIONS REFER TO OIL TYPE ISO VG 46 AT 50° C ($\nu=30$ cSt)

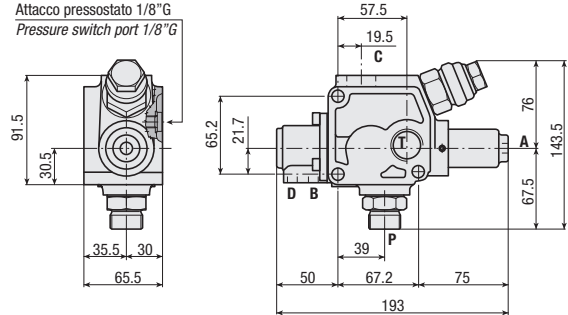
VERSIONE STANDARD - STANDARD VERSION

Cod. U01.G034.PXX.1.00



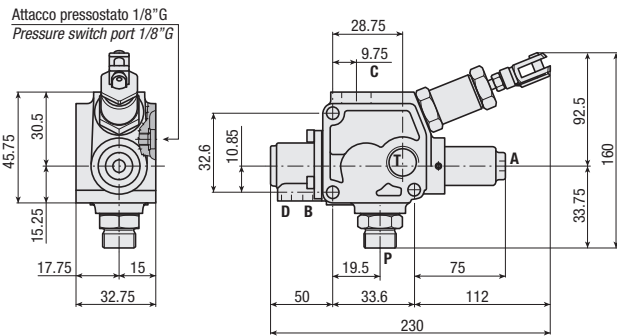
**VERSIONE CON VALVOLA DI MASSIMA A CARTUCCIA PRETARATA
VERSION PRE-SET RELIEF VALVE**

Cod. U01.G034.PXX.2.00



VERSIONE CON FINE CORSA - VERSION WITH END-OF-STROKE

Cod. U01.G034.PXX.3.00



P	3/4" G	POMPA PUMP
T	3/4" G	SERBATOIO TANK
C	3/4" G	CILINDRO CYLINDER
A	1/8" G	A+B DISCESA VELOCE A+B FAST DESCENT
B	1/8" G	DISCESA LENTA SLOW DESCENT
D	1/8" G	SALITA RAISING

KIT PER FISSAGGIO AL SERBATOIO - STUD KIT FOR TANK MOUNTING

DESCRIZIONE - DESCRIPTION	CODICE - CODE
Per serbatoio retrogabinia (90/135 lt.) - For rear cab oil tank (90/135 lt.)	DK0305
Per serbatoio laterale (90/135 lt.) - For side mounting oil tank (90/135 lt.)	DK0304

